

DL PACKAGING BV

Distributieweg 20
 P.O. Box 241
 4900 AE OOSTERHOUT NB
 Tel. +31 162 484 910
 Fax +31 162 484 920

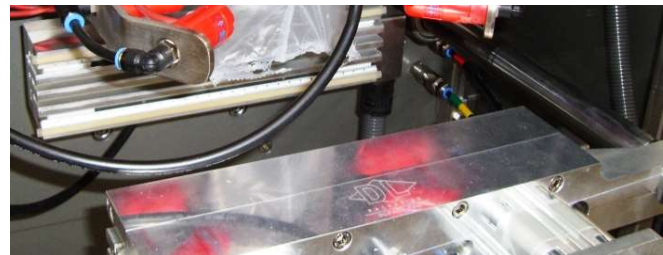
web : WWW.DLPACK.COM
 email : sales@DLPACK.COM

FORM-FILL-SEAL MACHINE SPECIALISTS



Founded in 1994, DL Packaging has become the industry leader for used, modernised and renewed **Rovema, Ishida** and **Yamato** equipment. Over 1,100 vertical form-fill-seal machines and >450 multihead weighers have been supplied and installed, mainly into the dry food and contract packing industries. DL Packaging also (re)builds many vffs lines with **auger fillers** to fill powder into bags.

Strengths: Siemens S7 + servo vffs machine upgrades; international commissioning, maintenance, support & emergency services. *Worldwide expertise in powder filling and -bagging projects.* Immense stock of vffs spare parts. Dedicated field service engineers.



References incl. Nestlé, Akzo, DSM, Tchibo, Mondelez, Danone, CSM, JDE, Intersnack, DuPont, HJ Heinz, Mars, Unilever.
 See www.DLPACK.COM for more details !


Leo van der Vorm
 Owner/Founder,
 DL Packaging B.V.
 Netherlands





die Schlauchbeutelmaschine-Spezialisten

April 2019 - Bilder www.DLPACK.COM

Alle Maschinen sind in unseren Vorräumen und in unserer Werkstatt zu besichtigen. Bilder der meisten Maschinen finden Sie auf der Homepage. Maschinenausführung: optional Siemens S7 Steuerung mit Servo, 50/100 Progr., **TeleService**, Standbodeneinr., **Stabilo**, usw.

1. vertikale Schlauchbeutelmaschinen (VFFS machines) (HS = Heißsiegelung, FS = Formatsatz)



- ROVEMA 4* **VPI 260 Stabilo**, HS, Standboden, Beutelformat bis 260*400 mm, Vakuum-Bandabzug, S7, Fotozelle, usw.
- ROVEMA 4* **VPI 260**, HS, Beutelformat bis 260*400 mm, Vakuum-Bandabzug, Siemens S7, Fotozelle, usw.
- ROVEMA **VPX 385**, HS, Beutelformat bis 385*550 mm, Vakuum-Bandabzug, Siemens S7, Fotozelle, usw.
- ROVEMA **VPX 250, Stabilo**, HS, Beutelformat bis 250*400 mm, Vakuum-Bandabzug, QuatroSeal/Stabilo, S7, Fotozelle usw.
- ROVEMA 17* **VPX 250**, HS, Standboden, Beutelformat bis 250*400 mm, Vakuum-Bandabzug, S7, Fotozelle usw.
- ROVEMA 8* **VPX 320**, HS, Standboden, Beutelformat bis 320*500 mm, Vakuum-Bandabzug, S7, Fotozelle usw.
- ROVEMA **VPI 400**, HS, Beutelformat bis 400*600 mm, Vakuum-Bandabzug, Siemens S7, Fotozelle, usw.
- ROVEMA **VPM 420**, Impuls (PE), Beutelformat bis 420*550 mm, Bandabzug, FS, Fotozelle
- ROVEMA **VPX 480**, Impuls (PE), Beutelformat bis 480*600 mm, Bandabzug, FS, Fotozelle
- ROVEMA 3* **VPM 320/450**, HS, Standboden, Beutelformat bis 320*450 mm, Bandabzug, FS, Fotozelle
- ROVEMA 3* **MVP 280/400**, HS, Standboden, Beutelformat bis 280*400 mm, Bandabzug, FS, Fotozelle, Schneckendosierung, S7
- ROVEMA 2* **VP 260/450**, HS, Beutelformat bis 260*450 mm, Bandabzug, FS, Fotozelle
- ROVEMA **VP 260/450**, Impuls (PE), Beutelformat bis 260*450 mm, Bandabzug, FS, Fotozelle
- ROVEMA 2* **VPU 220**, HS, Beutelformat 220*340 mm, Bandabzug, FS, Fotozelle, Siemens möglich
- ROVEMA 6* **VP 220**, HS, Beutelformat bis 220*340 mm, Bandabzug, Standboden, FS, Fotozelle
- ROVEMA 2* **VP 220**, Impuls (PE), Beutelformat bis 220*340 mm, Bandabzug, Standboden, FS, Fotozelle, VDS Becherdosierung
- ROVEMA 2* **VPU 180**, HS, Beutelformat 180*300 mm, Bandabzug, FS, Fotozelle, Siemens möglich
- ROVEMA **viele** weitere Maschinen auf Anfrage



- HASSIA-REDATRON 2* **FLEXIBAG 55/38**, Impuls, Beutelformat bis 380*550 mm, Standboden, Fotozelle, Siemens S7 nach Wunsch
- HASSIA-REDATRON **FLEXIBAG 45/28**, Impuls, Beutelformat bis 280*450 mm, Standboden, Fotozelle, Siemens S7 nach Wunsch
- HASSIA-REDATRON **FLEXIBAG 40/26**, HS, Beutelformat bis 280*420 mm, Standboden, Fotozelle, Siemens S7 nach Wunsch
- HASSIA-REDATRON **FLEXIBAG 40/26**, Impuls, Edelstahl, Beutelformat bis 280*420 mm, Fotozelle, Siemens S7 nach Wunsch
- HASSIA-REDATRON **SRV 35/23**, HS, Beutelformat bis 230*350 mm, Bandabzug, FS, Fotozelle, Siemens S7-300 möglich
- HASSIA-REDATRON **SRV 70/42**, Impuls, Beutelformat bis 420*700 mm, Bandabzug, FS, Fotozelle, **Banddosierung**, Siemens S7

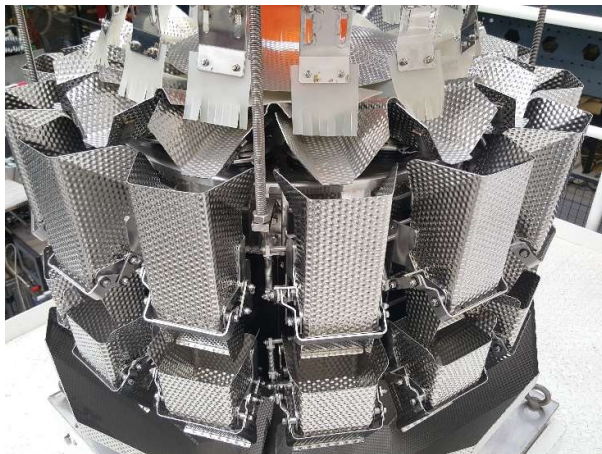


die Schlauchbeutelmaschine-Spezialisten

April 2019 - Bilder www.DLPACK.COM

BOSCH	SVB 2501A HS, Standboden, Beutelformat bis 250*400 mm, Vakuum-Bandabzug, FS, Fotozelle
BOSCH	2* SVB 3600 HS, Beutelformat bis 350*500 mm, Vakuum-Bandabzug, FS, Fotozelle, Siemens S7-300 auf Wunsch
BOSCH	SVB 3600A HS, Beutelformat bis 350*500 mm, Vakuum-Bandabzug, FS, Fotozelle, Siemens S7-300 auf Wunsch
BOSCH	SVB 3601L HS, Beutelformat bis 350*500 mm, Vakuum-Bandabzug, FS, Fotozelle, Siemens S7-300 auf Wunsch
BOSCH	SVZ 2500 HS, Edelstahl , Beutelformat bis 250*400 mm, FS, Fotozelle, Siemens S7-300 auf Wunsch
BOSCH	2* 125 H/NEL , HS, Beutelformat bis 160*250 mm, Backenabzug, FS, Fotozelle, 1* Euroloch, Siemens S7-300 auf Wunsch
INNOTECH	2* 2500 , HS, Beutelformat bis 250*380 mm, Bandabzug, FS, Fotozelle, Siemens S7-300 möglich
INNOTECH	3800 , PE, Beutelformat bis 380*500 mm, Bandabzug, FS, Fotozelle, Siemens S7-300 möglich
WOLF	VCI 250 Stabilo (QuatroSeal) , HS, ZIP, Beutelformat bis 250*400 mm, Bandabzug, FS, Fotozelle, Siemens S7

2. Mehrkopfwaagen (Kombinationswaagen, Teilmengenwaagen, multihead weighers) + Linearwaagen



ISHIDA	CCW-M 216W-S/30-SS 2001, 16-Kopf + Memory	10-1.000 g, Doppelauslauf/2-Mix	<3000 cc,	<160/Min.
ISHIDA	CCW-R 214W-S/50 WP 2006, 14-Kopf	25-5.000 g, TK-/Wasserfest	<5000 cc,	< 90/Min.
ISHIDA	CCW-RZ 214W-S/15 PB 1995, 14-Kopf,	10-1.000 g, Riffelblech (dimple)	<1500 cc,	<100/Min.
ISHIDA	12* CCW-RZ 214W-S/30 PB 1993, 14-Kopf,	10-1.000 g,	<3000 cc,	<100/Min.
ISHIDA	4* CCW-RZ 214W-S/30 PB 1992, 14-Kopf,	10-1.000 g,	<3000 cc,	<100/Min.
YAMATO	8*ADW 516 MD 2006, 16-Kopf + Memory,	14-1.000 g, 2/3-Mischung,	<2500 cc,	<160/Min.
YAMATO	ADW 510 Alpha 2004, 10-Kopf	4- 500 g	<2500 cc	< 65/Min.
YAMATO	ADW 633 RB 1993, 16-Kopf + Memory,	8-1.000 g, TWIN,	<2500 cc,	<160/Min.
YAMATO	ADW 713 RB 1991, 10-Kopf + Memory,	4- 500 g,	<1200 cc,	<110/Min.
COMBIMAT	CM-B 10 NEU 2018, 10-Kopf,	15 - 600 g,	<2500 cc,	< 70/Min.
COMBIMAT	CM-B 10 Mini NEU 2018, 10-Kopf,	5 - 300 g,	< 500 cc,	< 70/Min.
COMBIMAT	CM-B 14 NEU 2018, 14-Kopf,	15 -1.000 g,	<2500 cc,	<100/Min.
COMBIMAT	Linearwaage NEU 2018 2-Kopf	10 -1.000 g,	<2500cc,	< 30/Min.

3. Schneckendosierungen (Pulverdosierungen, auger fillers)



ROVEMA	16* S-DOS, SDX Servo Schneckendosierung, 50-5000 cc, evtl. mit neuer Siemens Steuerung / Sinamics S120 Servo
DLPACK	2* SD-E 100 Schneckendosierung, neu , Siemens Servo usw.
OPTIMA	2* SD Servo Schneckendosierung, Siemens S7/Servo
WEBB	5* HP.5 Schneckendosierung, Siemens S7
WEBB	4* Digifill Schneckendosierung

Dosierschnecken für Rovema, Optima, Bosch, Webb, All-Fill, Mateer Neutron usw., ca. **70 St. auf Lager; sowie NEU ab € 1.650,-**



die Schlauchbeutelmaschine-Spezialisten

April 2019 - Bilder www.DLPACK.COM

Becherdosierungen (Volumendosierungen, cup fillers)

ROVEMA 5* VDS/VDK Becherdosierung mit/ohne Klappen, versch. Volumenbereichen
BOSCH 2* Becherdosierung in verschiedenen Ausführungen

Metallsuchgeräte

SAFELINE verschiedene mit 95 - 176 mm Durchmesser
LOCK MET 30+ Geräte
LOMA verschiedene Tunnel-Modelle + Durchlaufband

Kontrollwaagen

GARVENS XS3, S3 Kontrollwaagen

Formatteile, Formschultern, Ersatzteile, usw.

Formattsätze für Rovema, Bosch-Hamac, Hassia Redatron, Wolf, Innotech, usw. **über 300 St. auf Lager; sowie NEU ab € 1.950,-**
Dosierschnecken für Rovema, Bosch, Redatron, Webb, All-Fill, Mateer Neutron usw., ca. **60 St. auf Lager; sowie NEU ab € 1.650,-**
Siegelbacken **NEU ab EUR 1.900,-** (Basis), auch mit Euroloch, Tragegriff, usw.
Steuerungen neue Siemens S7-314/315/... Steuerungen, TeleService Module, Siemens Servoantriebe usw.
Standbodeneinrichtungen, usw. für Rovema, Hassia Redatron, Bosch, Innotech, u.v.a.
Ersatzteile Verschleißteile wie Abzugsriemen, Heizpatronen, Stechmesser, Siegelbacken, Temperaturregler, usw. usw.



Drucker (Thermo-Transferdrucker, Printer, Kodiergeräte)

MARKEM X-40 Thermo-Transfer Drucker, werksüberholt, 3 Monate Garantie
MARKEM SmartDate 5i-52 Thermo-Transfer Drucker, 52*72 mm, werksüberholt, 3 Monate Garantie
MARKEM SmartDate 3i-107 Thermo-Transfer Drucker, 107*72 mm, werksüberholt, 3 Monate Garantie
MARKEM SmartDate 3i-52 Thermo-Transfer Drucker, 52*72 mm, werksüberholt, 3 Monate Garantie
SECI Dübitech HP50 / HP80 Heißpräge-Drucker, komplett nachgesehen

Endverpackung

J&P 2* **KF-350 Kartonabfüllmaschine (casepacker)** (2008, komplett, einsatzfertig)
J&P **TFD 400 Verdeckler** (Bj. 2008, komplett, einsatzfertig)
J&P **TFW Verdeckler** (Bj. 2010, komplett, einsatzfertig)
LANTECH 2* **C-300 Kartonaufrichter** (Bj. 2008, 2010)

Sonstiges

Van Nobelen 2* **Zählmaschine**, 7-bahnig, Bj. 1997, 2002
DLPACK **GIRAFFE** Pulverzufuhrgeräte
DLPACK **Austragebänder** NEU
DLPACK **Drehtische** NEU, Ø 1500mm, Edelstahl, regelbare Geschwindigkeit

